

<https://j-village.jp>

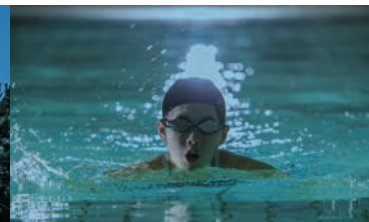


National Training Center J-VILLAGE  
**GUIDE BOOK**



**Believe** in yourself

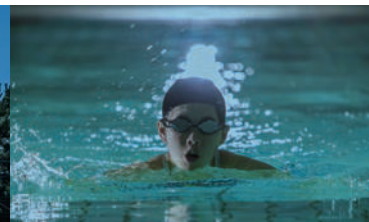
自分を信じろ





**Believe** in yourself

自分を信じろ



# VISION

福島復興のシンボルへー

スポーツをプレイする喜び、見る楽しみを分かち合い幸せになる。  
地域に賑わいをもたらし、人々の集う場所を、そして笑顔を創造する。

新生Jヴィレッジはスポーツのチカラで、これを実現します。

スポーツはよろこびです。



# outside FIELD

高揚し躍動する、日本サッカーの聖地

芝のプロフェッショナルたちが管理する、  
国内最高レベルのピッチコンディション



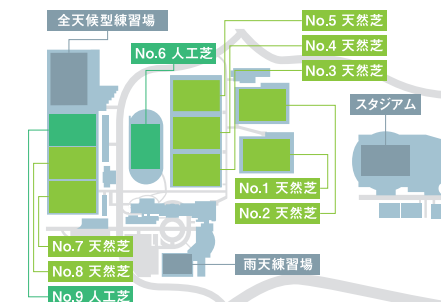


## 1 天然芝ピッチ

68m×105mの公式サイズのピッチが7面、夜間照明を2面に設置。『ティフトン』と言われる夏用の芝と、冬用の『ライグラス』を採用しています。ティフトンは踏圧・擦り切れからの回復力が強く、ライグラスは寒さに強さを発揮します。グラスルーツからトップクラスの選手までが同じ環境でトレーニングをすることができます。

## 2 人工芝ピッチ

400m×4コースの陸上競技用トラックを併設したフィールドは夜間の照明も完備。陸上競技をはじめ、さまざまな競技のフィジカルトレーニングやサッカー・ラグビー・アメリカンフットボール等、多目的に使えるフィールドです。



# STADIUM & inside FIELD

類をみない質の高いトレーニング環境

人工芝ピッチ1面分の全天候型練習場  
Jヴィレッジの歴史を紡ぐスタジアム



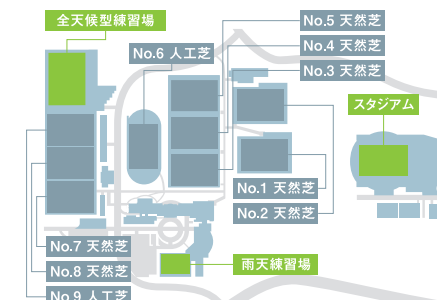


## 1 全天候型練習場

68m×105mの公式サイズのピッチを収容し、見学スペースを274席完備。梁下有効高さは中央部22m、サイドライン上部8mの人工芝フィールドです。全面が膜屋根に覆われ、雨・雪・風などの気象条件に左右されないトレーニングが可能です。サッカーのほか、ラグビーなど他競技のトレーニングも可能な全天候対応の練習場です。

## 2 スタジアム

スタンドは5000人の観客を収容し、夜間照明を備え、1日を通して利用可能なスタジアム。太平洋も望める、自然あふれる兵陸地帯は公式試合の使用はもちろん、代表クラスのチームトレーニングにも活用いただけます。





# TRAINING

## 最新鋭マシンでコンディションを管理

一般にも開放されるフィットネスクラブは、  
データに基づいた最適なトレーニングを提供





## 1 トレーニングジム

オリンピック選手村にも採用されているイタリア製高級フィットネスマシン「テクノジム」社の最新機器を導入。フリーウエイト、パワーラック、ベンチ、ダンベルなど豊富な機材ラインナップで、フィジカルトレーニングをサポートします。

## 2 フィットネス

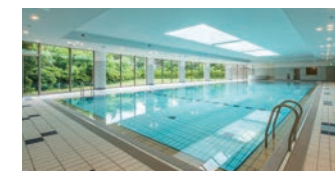
明るく開放的なスタジオでは、ヨガやピラティス、エアロビクス等のレッスンを開催予定です。

## 3 アリーナ

広々としたアリーナでは、バスケットボール、バレーボール、バドミントン、卓球など様々なスポーツを楽しめます。

## 4 プール

昼間は天窓から太陽の光が差し込み、夜は水中照明が灯る美しいプールです。



## 5 浴場

フィットネスハウス1階の大浴場。広々とした窓からは気持ちの良い光が差し込みます。



# HOTEL

## くつろぎと安らぎの時間を過ごすゲストルーム

リゾート感覚のツインルーム、  
仲間と語らうフォースルーム、  
快適なビジネスルームをご用意



ANNEX  
アネックスビジネスパーソンを癒やす  
新しいオアシス**1 ジュニアスイートルーム**

リーズナブルな価格でゆったりとおくつろぎいただけます。また、アネックスにお泊り戴くお客様の特典として、8階の展望風呂をご利用いただけます。

**2 シングルルーム**

シングルルームは18㎡が主な客室で、ゆったりとお過ごしいただけます。ベッドのサイズは140cm幅のダブルベッドサイズです。客室にはシャワーブース完備、8階の展望風呂もご利用いただけます。また、車椅子でのご利用も想定したバリアフリータイプの客室も各室にご用意しております。ご高齢な方など全てのお客様に快適にお過ごしいただける機能的な客室です。

**3 展望風呂**

8階の海側と山側に設置した展望風呂。海側はJヴィレッジの全景と太平洋の海原を一望でき、山側は太陽が山の向こう側にゆっくり沈む間の景色がロマンチックです。

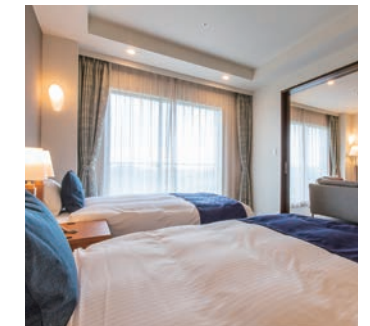
SOUTH WING  
サウスウィング

シティ・リゾート感覚の  
プライベートルーム



1 스위트ルーム

ピッチを眺望する寝室とリビングの広さ60㎡のスイートルームで、リゾートライフを満喫していただけます。



2 ツインルーム

ピッチを臨む側とスタジアム側の機能性を重視した間取りの客室です。浴室のバスタブは大きめサイズで、ゆったりと快適におくつろぎいただけます。



NORTH WING  
ノースウイング

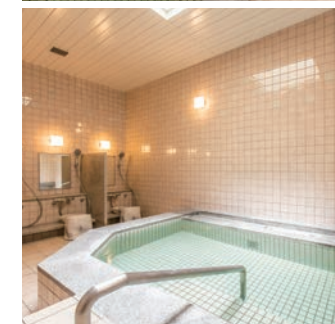
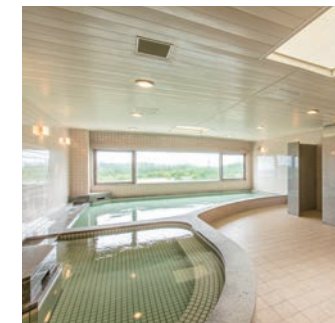
チームメイトと疲れを癒やす  
リラックスルーム

### 1 フォースルーム

スポーツ合宿や企業の研修など、各種団体でのご利用に最適です。客室にはお風呂がないため、ノースウイング2階の大浴場をご利用ください。また、ノースウイングのベッドは全てシモンズ社製を設置しております。

### 2 大浴場・小浴場

大小に分かれる浴場は、1日の疲れを忘れさせる癒しの空間です。



# BANQUET HALLS & MEETING ROOMS

イマジネーションが溢れだす新しい空間

企業研修やチームミーティング、  
国際規模のシンポジウムまで幅広い用途で使用可能



# BANQUET HALLS & MEETING ROOMS



## 1 Jヴィレッジホール

約300㎡のスタイリッシュなバンケットホール。収容人数は立食形式で約250名、着席で約170名、スクール形式で約170名様まで対応可能です。

## 2 コンベンションホール

162席の階段教室スタイルのコンベンションホール。調光室を備えた会場で、プロジェクターとスクリーンを完備。講演形式でのご利用に最適です。

## 3 パシフィックホール

Jヴィレッジを象徴する大広間。3～9番ピッチ、全天候型練習場、そして太平洋を一望できます。夜は照明灯に照らされた幻想的な眺めの中で過ごいただけます。

## 4 チームサロン

60㎡相当の広さのチームサロンは2室あります。レクリエーションや戦術会議として、またマッサージルーム等で幅広くご利用いただけます。

## 5 研修室

各種打ち合わせ、会議、研修向けの個室が大小合わせて6室あります。用途や人数に照らし合わせてお選びいただけます。(24名～66名様まで)

## 6 宴会場

法事・法要や海外のお客様をお招きしてのご会食やご会合に最適。膝の痛い方向けに通常の高さのテーブルに、和風高座椅子をご用意しています。



# RESTAURANT

アスリートに必要なひとときの楽しみ

空腹を満たし、こうふく口福を味わう





素材はもちろん、器にもこだわった季節感溢れる和食コースや五感で味わう彩り豊かな洋食コースをお楽しみいただけます。サッカーの聖地ならではの取り組みとして、スペイン代表選手が所有するワイナリーから希少ワインを取り寄せております。数に限りがありますが、ぜひご賞味ください。

## 1 レストラン アルパインローズ

洋食・和食を中心としたカジュアルレストラン。お得なランチセットや、13種類の中から選べるアラカルトメニューを取り揃えています。レストランへ入ると、鮮やかな天然芝のピッチが目の前に広がり、時間が過ぎるのを忘れてしまうほどの開放的な空間が広がります。また、ディナータイムは完全予約制となっており、洋食コース、和食コースの2種類をご用意しています。個人様でのご利用の他に、団体様での貸し切りパーティーも承りますので、お気軽にお問い合わせください。

## 2 カフェテリア ハーフタイム

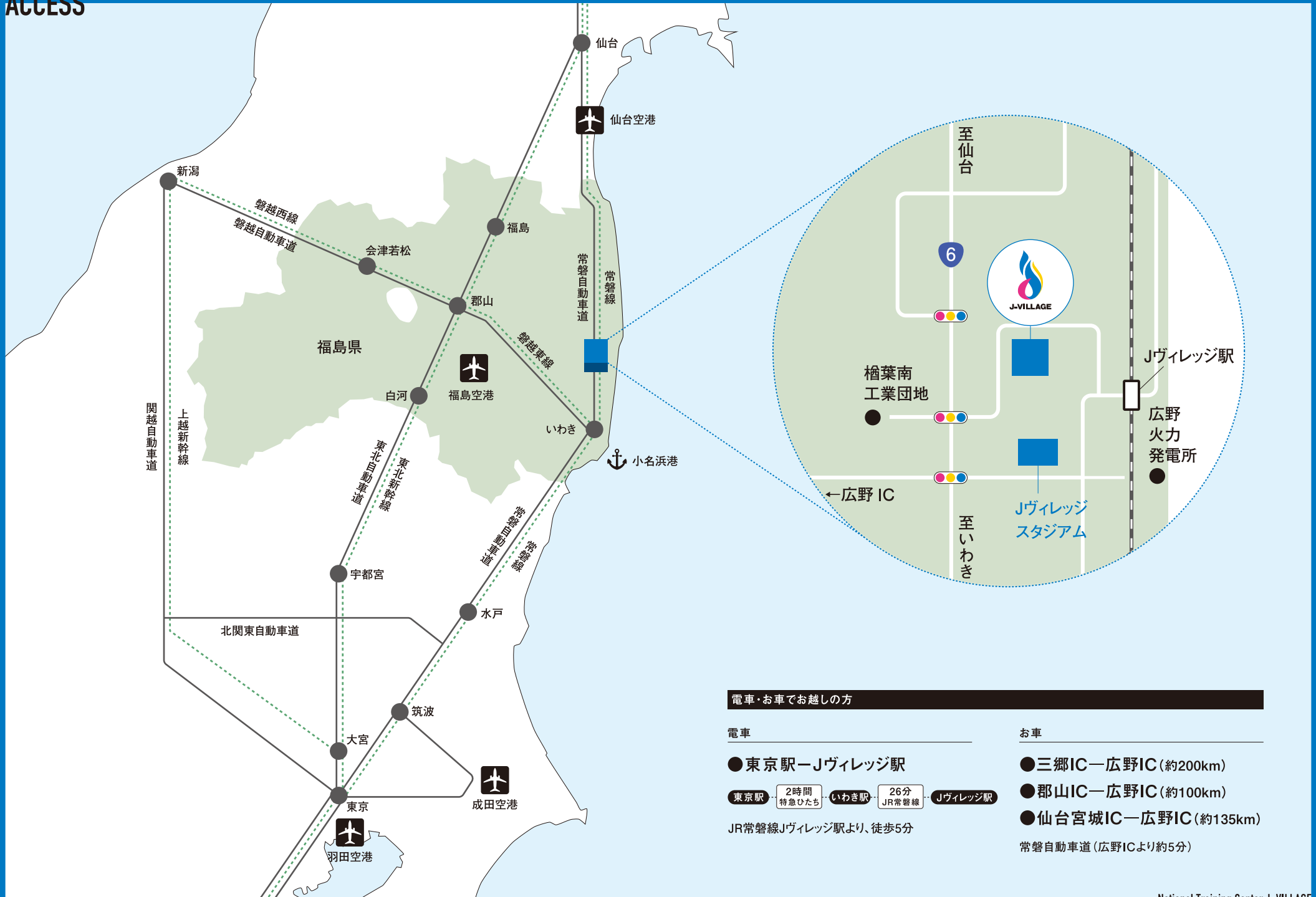
優しい光が差し込む、180度ガラス張りの広々としたスペースでのお食事は、一日の活力になること間違いなし。和洋中のバラエティ豊富なメニューで、朝食はバイキングスタイル、昼食と夕食はカフェテリア（主菜・丼・麺類）+バイキングスタイルでご提供いたします。夕食時には各種アルコールも取り揃えております。



## 3 カフェ ムーンライズテラス

薫り高い挽きたてのコーヒーやフルーツと野菜のスムージーがおすすめです。ご出発前やチェックインのあと、緑が鮮やかなピッチを眺めながら、楽しいひとときをお過ごしください。天気の良い日はテラス席もご利用いただけます。

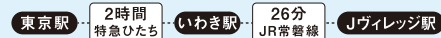
# ACCESS



## 電車・お車でお越しの方

### 電車

● 東京駅ーJヴィレッジ駅



JR常磐線Jヴィレッジ駅より、徒歩5分

### お車

● 三郷ICー広野IC(約200km)

● 郡山ICー広野IC(約100km)

● 仙台宮城ICー広野IC(約135km)

常磐自動車道(広野ICより約5分)